

Gmss- tidningen

År 1979 - 2024

Nr 46



Grisslehamns
Motor- & segelsällskap

Gmss-tidningen



Du har nu Gmss fina tidning i din hand. Vi har gett ut tidningen sedan 1979!

Vi är stolta över denna tidning som är en start på sommarsäsongen. För denna tidning är Sandra Persson redaktör. När trycket är klart så delar vi själva ut tidningarna på Vaddö, Singö och förbi Hallstavik. Överskottet ger ett tillskott i vår kassa så vi bl a kan köpa in båtar mm till seglarskolan.

Gmss, Grisslehamns motor och segelsällskap, bildades 1979 och är en allmännyttig ideell förening. Vi är medlemmar i Roslagens Båtförbund, Svenska Båtunionen och Svenska Seglarförbundet.

Vi har vid den inre hamnen i Grisslehamn vårt Klubbhus med restaurang, kafé och konstnärscentrum. Där finns också gästhamn och vår Minnesgång. Vi har dessutom en sjöbod där våra båtar bor och är den centrala punkten för vår seglarskola. Vi har även en uppskattad årlig kräftskiva.

Är du inte medlem ännu?

Detta blir du smidigt genom att gå in på vår hemsida www.gmss.nu och klickar på "skapa konto" längst upp till höger.

Använder du mobilen kan du scanna QR koden här bredvid så kommer du dit direkt.



Enskild medlem 175kr Familjemedlem 275kr

Du får utöver medlemskapet i Gmss även rabatter mm på följande ställen:

Restaurang Ångbåtsbryggan mat och Kaffebryggan 10 %

Restaurang L8 mat 10 %

Fria resor med Eckerö Linjen

Olssons Marin Tulka 5 %

Svenska Sjös båtförsäkring till fördelaktiga villkor

Tidningen Båtliv

Medlem i RBF, SBU och SSF



← Placeringsnummer till kartan

BOENDE

- 2. Grisslehamns Camping
- 20. Hotell Havsbaden
- 6. Pensionat Solgården
- 9. Pensionat Grisslehamn

GÄSTHAMNAR

- 5. Inre hamnen Gmss
N 60°05'55 E 18°48'40
- 4. Inre hamnen Marina
N 60°06,6,2' E 18°47'59,55''
- 18. Yttre hamnen
N60°05,58 E18°48,47

KONST/HANTVERK

- 24. Gamla Brandstation Utställning
- 12. Holmströms Konst
- 5. Konsthantverk Gmss Klubbhus
- 21. Skärgårdshantverk
- 34. Väddö Silver

SERVICE/BUTIKER

- 22. Bankomat
- 8. Blue Corner House
- 2. Båtvarv
- 19. Edblad
- 1. GH Plast
- 7. Ica, Post, bankomat
- 17. Inse
- 13. Musteri
- 33. Ronjas Bageri
- 4. Sjömack
- 3. Tempo
- 19. Verket
- 16. Vischans Fiskdeli
- 32. Q-star mack & butik
- 25. Idrott/fotbollsplan
- 30. Kanonen
- 23. Kapellet
- 29. Optiska telegrafan
- 26. Padelbana
- 14. Skatudden
- 28. Tecknarens hus
- 15. Tennis- padelbana

ÄTA

- 33. Akilles Taverna
- 11. Bagarboden café
- 22. Eckerö Linjen
- 10. Glassboden
- 8. Grynnan Pub
- 20. Hotell Havsbaden
- 27. Kafé Kalaset
- 5. KaffeBryggan
- 17. L8 i hamnen
- 7. Leffes kök
- 3. Marinan
- 10. Restaurang 6.8.6
- 5. Ångbåtsbryggan Restaurang

SE & GÖRA

- 26. Dansbanan
- 22. Eckerö Linjen
- 31. Engströms ateljé
- 27. Engströms museum
- 18. Fiskehamnen
- 5. Gmss Minnesgång
- 5. Gmss Klubbhus

50 år av postrodd

Den då, viktiga och vågade rodden som kunde innebära liv eller död, är nu en underhållande tävling som hållit denna gamla tradition levande till minne av postrotemännen.

Denna **minnespostrodd** genomförs, sedan 15 juni 1974, en gång varje år i juni med tidsenligt klädda manskap. Postrodden mellan Grisslehamn och Eckerö har en sträcka om fyrtiofyra kilometer som ska ros av besättningen med lite hjälp av vind i segel.



Sedan starten av denna minnespostrodd 1974 så har postverket varje år skapat ett nytt motiv och stämpelat försändelserna. Denna stämpel från startåret 1974.



Åland har skapat egna stämplat varannat år och denna är också från startåret 1974, då starten gick från Eckerö.



För 50 år sedan arrangerade **Roslagens sjöfartsmminnesförening** och **Eckerö hembygdsförening** den första tävlingen.

De har nu skapat en bok inför jubileet som finns att köpa via dem, och på plats på postroddsdagen den 15 juni.

I år firar vi inte bara de vinnande lagen utan själva tävlingen i sig!

Hipp hipp Hurra för Postrodden!

Gmss-tidningen nr 46

Tidningen ges ut i pappersformat av Grisslehamns motor och segelsällskap med ett nummer per år.

Redaktör: Sandra Persson

Tryckeri: Realtryck.

Utgåva: 6000 exemplar.

Foto: angivet, i övrigt från redaktörens arkiv

Gmss tackar annonsörer och sponsorer som möjliggjort utgivningen.

Gmss adress: Ekbacksvägen 8, 764 56 Grisslehamn

Mejl: info@gmss.nu

Hemsida: www.gmss.nu

Aktuell styrelse finner ni på vår hemsida

Innehållsförteckning

Karta över Grisslehamn	1-2	Året som gått	26-27
Postrodden 50 år	4	Händer i Grisslehamn	33
Roddarna	6	Rykande Rökeri	35
Ledaren	7	Hjärtat i Grisslehamn	44
Mustigt Musteri	8	Midssommarfirande	45
Tävling	9	Serviceregister	50-51
En vandring	16	Seglarskolan	52
40:e Grisslehamnsdagen	19		

De Räddar Rodden

Efter några år hos Föreningen Allmogebåtar i Älmsta ska nu vår Anna-Katarina af Singö äntligen få vara med i Postrodden igen! Inte vilket år som helst - utan under Jubileumsåret 2024 och med den fantastiska besättningen från Räddningstjänsten och Akutsjukvården.



Conny, Karl och Rasmus vid båten

Årets roddarlag möter jag upp på Brandstationen i Hallstavik en kväll i mars. De har samling för kommande Postrodden. **Conny Hedin, Karl Sölvander, Rasmus Lindahl** och **Emil Andersson** är de som tävlar med **Anna-Katarina af Singö**. Båten som nu kommer i vattnet efter över 30 år på land kommer att tävla med dessa som besättning.

De går in för att vinna årets rodd och jag försöker mitt bästa för att få fram en tid de tror att de går in på. 3.50, säger de med glimten i ögat. Som förstagångsroddare så får vi hoppas på nybörjarturen!



*Denna kväll fanns **Kathrin** och **Helen** även på plats för att ge årets lag lite tips inför rodden. Tjejerna var nämligen med på denna båts sista rodd 1988. Nu känns det som cirkeln är sluten och årets roddare räddar rodden för Anna-Katarina af Singö under Jubileumsåret!*

Kathrin Andersson & Helen Israelsson

Nu håller vi alla tummar för att dessa kämpar vinner årets Postrodden 15 juni!

Sandra mötte laget

Ledaren

Välkommen till seglarskolan i sommar!

I år fyller GMSS 45 år. Mycket vatten har passerat under kölarna sedan dess. Segelbåtar i eskader, motorbåtar på gemensamma utflykter och numera massor med segeljollar med förväntansfulla barn, ungdomar och vuxna i vår seglarskola. Vi har ca 140 platser att erbjuda på olika kurser hela sommaren. Vår verksamhet är mycket uppskattad och vi investerar för framtiden. I år får både båthuset och klubbhuset en uppfräschning. Vi har en ny motor till en av fölgebåtarna och en ny 2-krona. I år kommer vi också att delta i postrodden med Anna-Katarina, en vacker skötbåt byggd på Sjö i slutet av 1800-talet.

Vår verksamhet bygger till stor del på ideella insatser och du är mycket välkommen att engagera dig. Ett 50-tal lokala företagare stöder oss och ca 600 fast- och fritidsboende är medlemmar. Du får många fördelar och stöder en värdefull verksamhet för vår bygd. Med önskan om en skön sommar!

Urban Claréus
Ordförande



SBU

Svenska Sjö
010-490 49 00
dygnet runt
www.svenskasjo.se

Bevärda din premie idag, och välkommen till Sjö i slutet av 1800-talet!

Välkommen att försäkra din båt hos oss

Svenska Sjö är specialister på båtförsäkringar och har som ambition att erbjuda våra försäkringstagare kunnig, snabb och smidig skadehantering till låga premier. Dessutom ger vi våra försäkringstagare direkt återbäring på överskottet.

Tillsammans med båtorganisationerna arbetar vi ständigt med att utveckla de bästa båtförsäkringarna och trygghetslösningarna för dig och din båtklubb.

Som medlem i SBU försäkrar du din båt extra förmånligt, utöver andra rabatter såsom nautisk kompetens.

Sedan 1967 har vi tryggt båtkäjar och båtklubbmedlemmar i hela landet, så nästa gång när vinkar, är det kanske en i gången.

Svenska Sjö
Vi delar Båtlivet med dig



Mustigt Musteri



Ett eget äppelmusteri i Grisslehamn är något som vi kan stoltsera med sedan några år. Detta kan vi tacka **Isadora** och **Fransisco** för som köpte och flyttade Väddö musteriet till sin gård i Byholma.

Att hålla upp ett glas äppelmust som gjorts på egna plockade äpplen är en speciell och väldigt god upplevelse. Här hos Väddö musterier kan du göra denna dröm sann. När man står i deras musteritält så är det en härlig äppeldoft som får en att känna sig som att man befinner sig själv mitt i ett äpple.



Fransisco och Isadora vid
lilla tillitsbutiken

Familjen har även öppnat en söt liten tillitsbutik där jag handlat äppelmust vid flera tillfällen. Att gå den vackra promenaden från byn till musteriet och sedan kunna handla när som helst i butiken ger verkligen den där känslan av en gammaldags tillit och hantverksmässigt genuint mustad must som inte återfinns på många ställen.

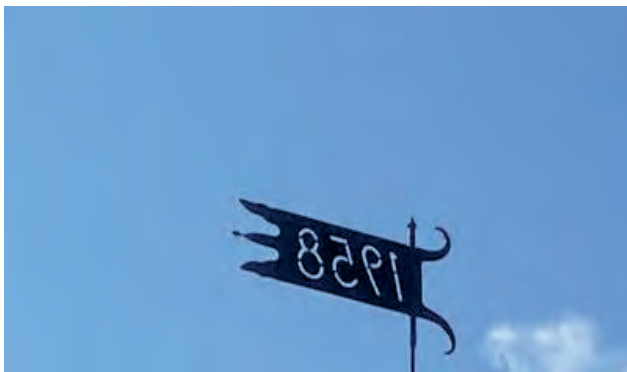
Traditionen är också säkerställd för kommande år då lilla sonen **Ossian** är med och ser till detta

**Har du äppelträd som du inte plockar av?
Låt Musteriet hämta äpplena och av dem göra mumsig must!**

Själv så har jag plockat massor av äpplen - lämnat in dem för att mustas och har nu flera boxar att njuta av och att ge bort i present!

Äppelnjutaren Sandra

Var är bilden tagen?



Om du vet eller vill gissa var någonstans denna detalj är tagen så mejla till redaktören: info@sandrasbyra.se senast 30 juni 2024.

Vinnaren, som kontaktas av redaktören, vinner en box mumsig Äppelmust från Väddö Musteri 😊



T
Ä
V
L
I
N
G

Singö Träjollar.
com

070 811 01 07 / 070 811 07 17

Exponeringsjollen, fungerar till det mesta



*Vi bedriver även
fönsterhantverk*

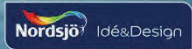


Elmsta Järn

0176-501 11



Ohoj seglarvänner,
Välkommen in till oss
efter seglatsen!



Öppettider se: www.elmstajarn.se
butik@elmstajarn.se | [f](https://www.facebook.com/elmstajarn) [i](https://www.instagram.com/elmstajarn) @elmstajarn



MURARE

Öppna spisar
Skorstenar
Spiskupor
Badrum
Bakugnar
Skorstens-
tätning

Valvmurning
Grunder
Jordkällare
Utekök
Gammal
murningsteknik

Kontroll av: Laxodlingar
Bryggor El- &
Bojar Vattenledningar
Skrov Konstruktioner
Sök av tappade/försvunna saker

DYKARE



070 – 559 74 85

Vi utför dykeriarbeten både med
dykare och undervattensdrönare

SWEKLÄDER I HELA ROSLAGEN!

Tveka inte att kontakta oss på info@sweklader.se eller ring oss på 08-743 00 99

eller 070-7124947



UNDER
2024

SUPERTILLFÄLLE

FRI
FRAKT I
ROSLAGEN

VARSEL
FALLSKYDD

SKYDDSSKOR

www.sweklader.se

Anders & Lisa i Tulka

Andlig-Medial & Healingutveckling, Friskvård

Workshops, Utvecklingscirklar, Kurser, Healing och Tarot

Tulkavägen 123, 763 90 Herräng

Hypnos & Kraniosakral Terapi

Andlig rådgivning

Vägledning med Tarot

I det omedvetna finns problemlösningar som hypnos kan öppna dörren till.

www.awthypnos.com

+46 70 657 64 45

Anders winblad

Hypnos & Healing Terapi

Stress och livsproblem. Djupavslappning. Ökar livsenergin.

Andlig vägledning och Tarot

Öppnar upp till större medvetenhet

+46 70 228 78 80

FB: Hypnosisbylisa

Lisbeth (Lisa) Lindqvist

VERKET



Kläder kaffe och inredning i mysig miljö.

Kontaktuppgifter

info@butikerverket.se

Fiskehamnsvägen 10

76456 Grisslehamn

0709428350

Norrtälje Energi

Gemensam kraft

Vi satsar vår energi på ungdomarna i Roslagen.

Läs mer om våra tjänster och hur du som kund är med och stöttar vår lokala ungdomsverksamhet på norrtaljeenergi.se

Norrtälje Energi – din lokala leverantör av värme, el och fiber.





**PENSIONAT
GRISSEHAMN**

pensionatgrisslehamn.se
info@pensionatgrisslehamn.se
0175-302 52

***Pensionat
Solgården***

genuint skärgårdspensionat
rum och frukost
stugor
gym



Grisslehamn
Tel/fax: 0175/30019
www.pensionat-solgarden.se



**SKÄRGÅRDSKONTORET
I
GRISSEHAMN**

070 629 44 30 * 070 674 44 30

www.kilgrenark.se

Tomta Kalkonfarm



Kalkonprodukter

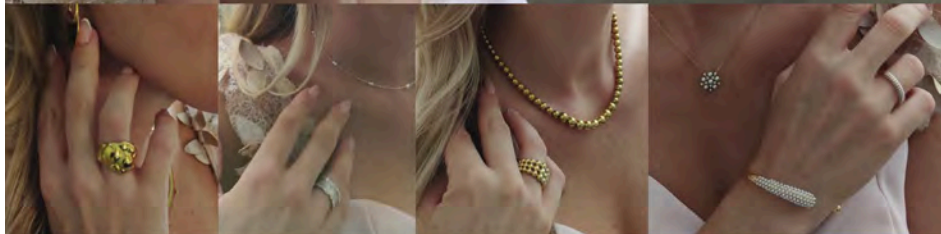
Välkommen till vår

Gårdsbutik

Grisslehamnsvägen 540

Väddö

Tel 070-545 20 10
Tomtakalkonfarm.se



En annorlunda vandring

Denna annorlunda vandring är något som kanske inte alla känner till, men som kan upplevas i närheten av Grisslehamn. En sommardag for jag till Tulka där jag möttes av Lisa och Anders som tog emot mig vid Lisas Tipi. Redan där kände jag att detta skulle bli en annorlunda upplevelse.



Lisa Lindqvist och Anders Winblad bor och verkar i sitt röda hus vid viken i Tulka sedan 20 år. Deras brinnande intresse och kunskap för terapi i olika former använder de i sitt arbete där vi som gästar dem får en upplevelse utom denna värld, eller kanske mer en värld inom oss själva. Är man som jag, nyfiken, så är det självklart att prova på detta, för en del, annorlunda sätt, att t ex finna välmående och ett inre lugn genom deras vägledning och genom en annorlunda vandring – en vandring i sitt inre.



*Lisa i sitt behandlingsrum
Hypnosisbylisa*

Hypnos har jag varit nyfiken på så detta kommer jag säkerligen att boka en separat tid för.

Det finns flera olika metoder och varianter att välja på här, och alla känns de lika spännande. En vandring i och med sig själv – ja varför inte!



*Anders i sitt behandlingsrum
Anderswinbladhterapier*

Kurser har dom i olika varianter för personlig utveckling, och vem vill inte utveckla sig 😊

Efter en annorlunda vandring här känner nog alla till mans, en större känsla av inre kraft!

MAT · BAR · CAFÉ

L8

I HAMNEN

Kom till fiskehamnen i Grisslehamn och avnjut en härlig måltid, en god kopp kaffe, en kall öl eller ett glas vin i vår unika miljö. Prova vår berömda fisksoppa, stora räksmörgåsar eller annat gott från havet!

Vi har även take away och fullständiga rättigheter.

Telnr 0175 - 305 35 eller 070 - 273 20 42



www.l8ihamnen.se

ICA VÄDDÖ

0176-778 80

Välkommen till oss

Välkommen till Väddö och möbel- affären som har funnits sedan 1940

Vi är en fristående möbelaffär, helt utanför möbelkedjors likartade sortiment, vi styr helt själva över våra inköp. Vårt breda och blandade sortiment kommer från många olika svenska och utländska leverantörer. Vår ambition är att erbjuda dig kvalitetsmöbler och ge dig den fina servicen som sedan 1940 har varit vårt signum. Hos oss kan ni inreda hela hemmet. Förutom möbler hittar ni även belysning, mattor, presenter och gardiner samt en stor utställning med utemöbler!

Med våra egna bilar erbjuder vi fri hemtransport i hela Norrtälje kommun och vid köp över 4000:- i Östhammars-, Stockholms-, och Uppsalaområdet. Vi erbjuder även tjänsterna montering och motsvarande möbel i retur.

Välkommen in till oss!

VÄDDÖ MÖBELAFFÄR

För aktuella öppettider se hemsida & facebook.
vaddomobler.se | 0176-50145

40:e Grisslehamnsdagen

I Juni 1985 startade **Gmss** den numera traditionsenliga **Grisslehamnsdagen**. Tänk om de då, hade vetat att den nu för 40:e gången ska gå av stapeln i år 2024.

I tio år arrangerade **Gmss** denna Grisslehamnsdag, som då besöktes av den tidens storheter. Vad sägs om Bertil Perrolf som konferencié, eller avsluta dagen med Bo Setterlind, enligt 1985 års program. Det kanske idag

kan jämföras med nutidens Benjamin Ingrosso och Per Lärnholt.

Den där **Albert Engström-bakelsen** blir man väldigt nyfiken på – och trots mycket efterforskningar av mig, redaktören, så har jag inte funnit vad denna bakelse bestod av: *Finns det en läsare som minns och var med och njöt av den för 40 år sedan så kontakta gärna mig. Vi får hoppas någon skapar en ny sådan till årets Grisslehamnsdag!*

**GRATTIS I ÅR TILL
40:E
GRISSLEHAMNSDAGEN**

**GRISSLEHAMNS
DAGEN**

PROGRAMTIDER
29 juni 1985 - ALLMÄN FLAGGDAG

<u>ÖPPET HELA DAGEN</u>	10 - 17	Utställningsstånden Utst. lantbruksmaskiner o. fiskeredskap
	10 - 16	Loppmarknad Konstutst. Hans-Erik Eriksson Xylografen Inгла Cacka Israelsson Kustbevakningsbåten Muséet Ateljén Kalaset
<u>HÄLLTIDER</u>	11:00	Dyckklubben visar Utflyktsbåten går
	12:00	Musik av Spelmanslaget Utflyktsbåten går
	13:00	Lotskuttern från Svörtklubben visar sjöräddning Musik av Spelmanslaget
<u>KONFERENCIÉ</u>	14:00	Pia, Magnus, Curt o. Micke sjunger o. berätt. hist.
<u>BERTIL PERROLF</u>	15:00	Häverö Folkdanslag spelar och dansar Tennismatch Utflyktsbåten går
	16:00	Musik av Spelmanslaget Dragning på lotterierna
	17:00	Stänger vi i Fiskehamnen
	19:00	Grisslehamnsdagen avslutas i KAPELLET med medverkan av BO SETTERLIND och STAFFAN PERCY

AFFÄRERNA HAR ÖPPET HELA DAGEN
RESTAURANGERNA HAR SPECIALLUNCH TILL SPECIALPRIS
PREMIER FÖR: ALBERT ENGSTRÖM-BAKELSEN (en smaksensation)
FÖRSYNING AV: KAFFE - LÄSK - VARM KORV - SÖTARE mm
KOLINGEN och "MIN SVÄRMOR FRÖKEN CARLSSON" visar sig under hela dagen
LOTTERIER - FISKOAMM

Vem som var "Kolingen" och "min svärmor Fröken Carlsson" är också ännu ett mysterium.

AKILLES TAVERNA

GRISSEHAMN

10% RABATT
på take away!

Öppet:

Sommar - alla dagar till 23.00

Vinter - endast helger

I Roslagens famn hittar du en bit av Grekland

Välkommen hälsar Akilles med personal

Tel: 0175 – 300 85



Välkomna till vår restaurang
mitt i hjärtat av Grisslehamn

Menyn hittar du
på vår Facebook
686 mat&bar



6.8.6
MAT ★ BAR

Öppet alla dagar
från 11.00

Grisslehamnsvägen 686 | 0175-54 62 88

OLSSONS MARIN

**BÅTAR * BÅTMOTORER
AUKTORISERAD SERVICEVERKSTAD**



Tulkavägen 211, 760 49 Herräng
info@olssonsmarin.se

Tel. 0175-227 97



Hos oss hittar ni Hallstaviks
enda manuella fisk o
skaldjursdisk och även ett
brett deliutbud

Vi tillagar våra matlådor i
butiken och erbjuder nya rätter
varje dag

Välkomna in till oss

Våra öppettider:

Måndag – Söndag 9 - 20

Kustvägen 4 Tel:0175-200 59

GRYNNAN

PUB, PIZZERIA, RESTAURANG
med fullständiga rättigheter
Snabbt, gott och enkelt!



ÖPPET ALLA DAGAR
11.00-24.00

Centrumhuset i Grisslehamn
-med solig uteservering..



VÄLKOMNA!
0175-330 40



Vi ordnar **AVLOPPET** för fritidshuset eller villan

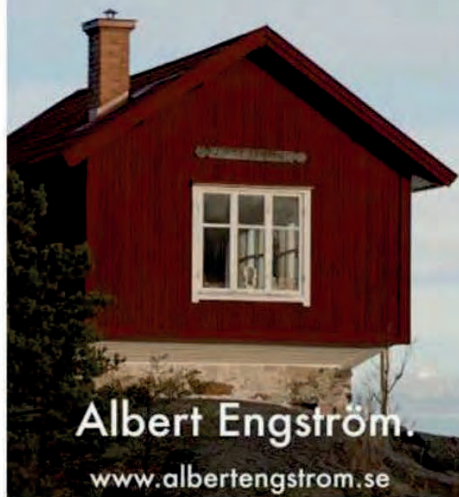
Kostnadsfri rådgivning, siktanalys, förslag och ansökan till kommun, samt i övrigt alla förekommande gräv- och markarbeten.

GRISSEHAMNS SCHAKT AB



OLA HOLM 070-660 45 60

Välkommen till



Albert Engström.

www.albertengstrom.se

Kafé Kalaset

Grisslehamn



Öppet hela sommaren

11.00-17.00

Telefon 0733-644279

Välkomna!

Eva och Lelle Hansen

TRÄD FÄLLNING
& TOMTRÖJNING
även bortforsling
Innehår ansvarsförsäkring

M.Lundqvist



0709-66 72 44

mifastighetservice@hotmail.com

Hyresmaskiner som kan underlätta för dig...



FLISHUGG

- Städa efter din röjning på ett lätt sätt!
Dieseldriven tar upp till 16 cm i Ø



VEDMASKIN

- Kapar och klyver upp till 36 cm i Ø.
Klyvhastighet 2,4 sek/33cm ved.



KOMPAKTLASTARE

Liten stark maskin som hyrs ut med olika tillbehör. Skopa 140-200 l, Pallgafflar, fodergrep eller plogblad



MINIGRÄVARE

- Liten, smidig och stark. Gräv djup 2 m, Grävskopa, kabelskopa, planerskopa.



**SE PRISER
OCH FLER
MASKINER PÅ
HASSESHYR.SE**

MARKVIBB

- Oumbärligt hjälpmedel innan t.ex. plattsättning, gjutning, anläggning av grusgångar mm. Vi har storlekar från 50 kg-450 kg.



MOTORKAP - Vi har både el och bensindrivna motorkappar, skivor finns för sten, betong och asfalt.



SKYLIFTAR

- 220v, släpvagnsburen. Vi har liftrar upp till 18 meters arbetshöjd. Riktigt bra priser på liftrar oavsett storlek.



BORRHAMMARE

- Kraftiga maskiner för borrar i betong, tegel och murar. Vi hyr även ut mejslar. Borrar finns i diameter upp till 30 mm.



"EDGE" GOLVSLIP
Perfekt för att slipa ditt trägolv/trädäck/altan.

BONA POWER SCRUBBER

Perfekt för rengöring av Trädäck/Altan
Köp till Bona Decking Reviver löser upp gammal olja och grånat trä



BILHAMMARE

Vi har bilhammare för både små och stora jobb. Hyr valfria mejslar som passar just ditt behov.



Tel 0175-200 20
kustvägen 2, Hallstavik
www.hasseshyr.se

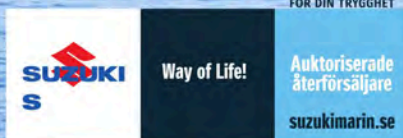
QC TRÄDGÅRDSEXPERTEN
REDSKAP, SERVICE & GODA RÅD

ATV Huset
HALLSTAVIK

Uthyrning • Försäljning • Egen verkstad



BÅT & BILVERKSTAD
VI FINNS VID GRISSEHAMNS CAMPING



Vi har vinterförvaring

på vintern serverar vi din uppställda båt, så det bara är att sjösätta igen till våren

Vi samarbetar med alla försäkringsbolag
Vi har båtplatser, vinterplatser varmt/kallt

Serverar alla bilar och båtar Allt från aktersnurra till turbine engine

VÄLKOMNA HIT

Med vänliga hälsningar Palle

Ekbacksvägen 16 Tel 0175 - 300 30 / 070-560 06 75

Epost: grisslehamnsbatvaru@gmail.com

Gmss året som gått

Sjöräddningen flyttar in!

Sjöräddningen flyttade under detta år in till våra lokaler. Vi är så glada och tacksamma att de finns i vår hamn och numera också i våra lokaler. Sjöräddningsbåten ligger kvar vid vår hamn som tidigare.



Seglarskolan sommaren 2023



Solen deltog nästan alla veckor på seglarskolan denna sommar. Mycket härligt!



Tack till våra deltagare som gör att vi kan fortsätta med denna seglarskola.

Tack till våra fantastiska ledare som gör seglarskolan till vad den är!

Tack alla för sommaren 2023!

Gmss året som gått

Grisslehamnsdagen

Grisslehamnsdag 2023 bjöd på sol, aktiviteter och många besökare i hela vår by.

I vår hamn; provsegling hos Gmss och sjöräddningen som visade upp sin båt för kanske blivande sjöräddare en dag 😊



Välkommen till Macken!



Däckhotell fr. 895:-

inkl. skifte, förvaring, handtvätt av fälgar.

Biltvätt fr. 395:-

Handtvätt.

Butikens utbud

Minilivs • Bake off • Coffee to Love
Egengjorda mackor • Lösgodis
– bra utbud i godishyllan • Tobak
Trädgård • Blommor • Jord • Gasol
Försäljning av gräsklippare och
elcyklar • Biltillbehör • Släpvagns-
utyrning • Däckhotell • Biltvätt

**VI HAR SVERIGES
GODASTE KAFFE*
– TESTA!**

*TYCKER VI



Sälja eller köpa bil?

Säljer • Byter • Köper • Förmedlar

Kom in i butiken eller kontakta Fredrik direkt!

070-263 02 64 • trafikbutiken.grisslehamn@hotmail.com

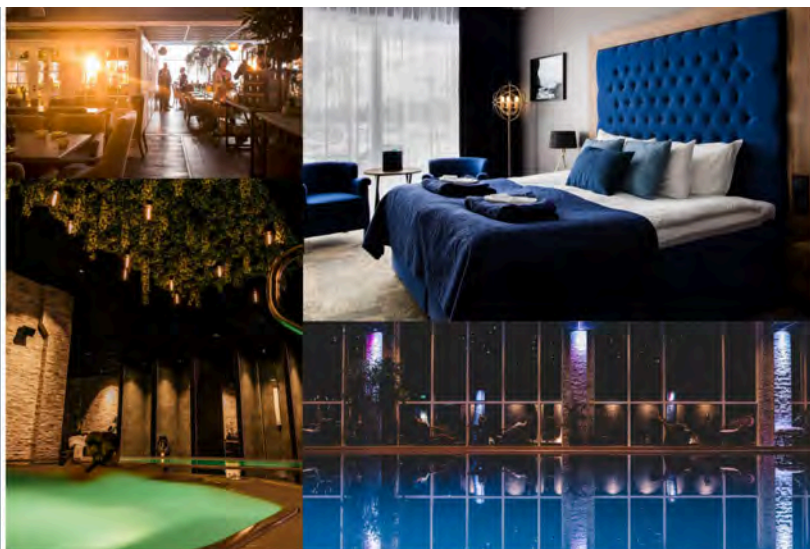


Macken
Trafikbutiken i Grisslehamn



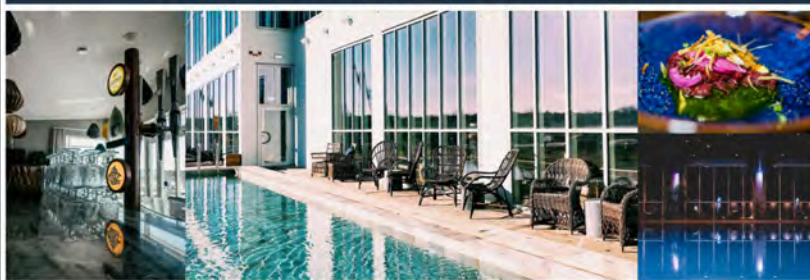
Följ oss för nyheter och erbjudanden!

Grisslehamnsvägen 622, 764 56 Grisslehamn
Tel: 0175-300 60 • Öppettider: Mån–sön 06–20



UPPLEV HOTELL HAVSBADEN I SOMMAR

WWW.HOTELLHAVSBADEN.SE | 0175 - 309 30



‘Vi är bäst på det vi älskar!’ – Spahotell!

Här väntar inte bara tretton pooler, Velvet Experience, behandlingar, utomhuspool, härliga kvällar, underbar mat eller mysiga sängar. Här väntar dessutom harmoni där tiden nästan står stilla och ett lugn som får dig att slappna av!

Surfa in på www.hotellhavsbaden.se för att ta del av våra olika paketerbjudanden och sommarens program!

Hotell Havsbaden
Skatuddsvägen 18, 960 45 Grisslehamn
www.hotellhavsbaden.se | info@hotellhavsbaden.se | 0175 - 309 30



Havsbaden
SPA & RESORT | GRISSEHAMN

GH PLAST AB
GRISSEHAMN SWEDEN

www.ghplast.se



Även

**Parkeringsmöjligheter
för bil och husbil**

Eckbacksvägen 30, Grisslehamn

GRISSEHAMNS PONNYTROLL



Häst- och djuraktiviteter för barn året runt:

Turridning

Djurmys

Lovaktiviteter

För information och bokning:

facebook: Grisslehamns Ponnytroll

telefon: 0736-12 64 00

mejl: ponnytrollen@hotmail.com



TRÅDRULLEN elmsta



**Tyger, garner
Kuddar
Inredning mm**

**Möbelpetsering
Syservice
Reparationer**



greta.lundqvist@tradrullen.se

**Tel: 0730 – 26 90 80
Toftingevägen 61 Väddö**

Lokal uthyres i Toftinge

Lokal 130 kvm + 20 kvm loft uthyres hösten 2024

Finns: golvvärme, pentry, toa, dusch, port 4 x 4 m

Tel 0730 – 26 90 80

Välkommen till vår gårdsbutik!

Öppettider: lördagar kl 9-12

Tisdagar i juli kl 16-19

Övriga tider kan du ringa in din beställning för upphämtning i kylskåpet när det passar dig!



Specialitet: Vaddöskinkan

Vi har ett stort utbud av rökta produkter och korvar.

Besök vår hemsida för mer info muskorokeri.se

Adress: Muskovägen 17, 764 93 Vaddö

Telnr: 0176 – 27 41 06



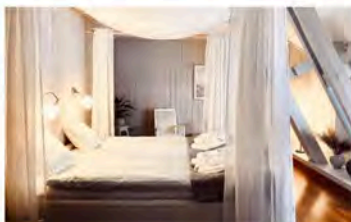
Varmt välkomna till Bergby Gård

Bed & Breakfast Krog Café



Matsservering ✦ Rum & Frukost ✦ Glass

Padelbana ✦ Hjulträffar på onsdagar ✦ Musikkvällar i logen



www.bergbygard.se info@bergbygard.se 076-89 26 201

Evenemang 2024



Händer i Grisslehamn med omnejd

Juni

- 1 Loppmarknad vid Marinan startar – varje lördag t o m aug
- 6 Nationaldagen firas vid Sjöfartsmuseet Älmsta
- 15 Postrodden 50 år, start Grisslehamn
- 15 Konsthantverkarna öppnar vid ångbåtsbryggan
- 21 Midsommarafton firas på Dansbanan start 12:30
- 22 Engströmsmuseet och Ateljén öppnar för säsongen
- 22 Singö Skärgårdsslöjd öppnar
- 22 Konst i Grisslehamn öppnar i Konsthallen, vernissage varje lördag
- 24 Seglarskolan startar för säsongen Gmss
- 29 Engströmsdagen med prisutdelning.

Juli

- 3, 10, 17,24 och 31 Ateljékväll i Engströms ateljé kl 19
- 13 Grisslehamnsdagen 40 år, kl 10
- 14 Beckbyxans dag, Sjöfartsmuseet Älmsta, kl 10-16
- 18 Sommarauktion kl 18 i kapellet, åror & kaffe
- 26 Grisslehamns Konstrunda öppna ateljéer
- 26 Elmsta-Natta

Augusti Sjömans- och skärgårdsvisor Sjöfartsmuseet

Oktober Singö skördemarknad

December Julmarknad Grisslehamn och Singö

Titta gärna in på respektive hemsida för mer info

Väddö Båtcenter

Din båtpartner!

Säljer, köper och byter.

Nya och begagnade båtar & motorer.

Fullserviceverkstad
och vinterförvaring

Välkommen in i vår butik!



@vaddobatcenter



**Väddö
Båtcenter**

kontakt@vaddobatcenter.se | 0176-503 44 | vaddobatcenter.se

Ett Rykande Rökeri



En bit utanför Älmsta ringlar sig en fantastisk vacker väg omgiven av gårdesgårdar, gröna hagar, gamla träd och tiden känns annorlunda här. Vid slutet av denna väg kommer man fram till traktens eget rökeri.

Musko Rökeri har en anseelig tid med år bakom sig som rökeri, men som rökeri med ägarna **Ammi Engvall** och **Peter Liljegren** är den nu inne på sitt andra år. De har nu arbetat in sig i sin nya vardag med att bo och arbeta på samma område och dessutom tillsammans. Alla förändringar kan vara en utmaning men här känner man bara av positivitet, kärlek och omtanke.



Ammi & Peter vid leveransbilen

Här känner man verkligen den där familjekänslan och gårdsbutikens självklara plats. Väl inne i butiken kan nog ingen motstå att inhandla dessa rökte godsaker som de är så kända för vida omkring. Med samtal med de mysiga ägarna så förstår man att varje enskild skinka omhändertas med samma omtanke man känner som kund vid ankomsten. Dessutom

sker detta hantverk på gammalt vis med manuell hantering. Veden på al huggs av dem själva och leveranserna till butikerna likaså. Verkligen ett familjeföretag med hjärta för det gamla hantverket!

Denna dag så var det skinkor som nyligen plockats ut från röken och redaktören hoppades att ett smakprov skulle delas ut 😊

Det inhandlades därmed till en kommande familjetränf, där en köttmästare vid bordet blev mycket nöjd och gav högsta betyg!

Har inte ett besök gjorts till denna superba butik och rökeri, så tipsar redaktören om ett sådant! Köttmästaren har redan gjort en beställning.

Sandra på besök



Spela tennis och padel i sommar! Som klubbmedlem kostar det mindre.

**Klubbens populära tennis- och padelskola anordnas v26-32.
Upplysningar och anmälan till Magnus Johansson,
magnus.johansson@usif.se eller 070-294 59 59**

**Tävlingen Grisslehamnsspelen genomförs v29 i padel och v30 i tennis.
Öppen för juniorer, damer och herrar, elit- och motionärsklasser.
Mer information på klubbens hemsida.**

**Klubbens tennis- och padelbanor finns invid Eckerölinjens parkering
och vid fotbollsplanen. Boka på www.matchi.se**



**www.grisslehamnstk.se
e-post: GTKTennis@outlook.com**



Varmt välkommen till din bank i bygden!

Vi har öppet för rådgivning alla vardagar

Hos oss finns specialister med hög kompetens inom privatekonomi, företagets ekonomi, pension, försäkringar, placeringar och juridik och vi vill gärna träffa dig.

Boka en tid på roslagenssparbank.se/boka,
scanna QR-koden eller ring vår Kundservice,
0176 - 770 00.



0176 - 770 00
roslagenssparbank.se

Roslagens Sparbank



Upptäck Åland du också!

Östersjöns vackraste örike väntar på dig bara två timmars trevlig båtresa från Grisslehamn. Perfekt för en **dagsutflykt**, **weekend** eller **semester**! Njut av resan till Åland med **M/S Eckerö** och **god mat**, **underhållning** och **taxfreeshopping**. Båtagång dagligen från Grisslehamn kl. 10.00, 15.00 och 20.00, retur från Åland kl. 08.00, 13.30 och 18.30.



ECKERÖ LINJEN

www.eckeroLINJEN.se • Tel. 0175-258 00 • Öppet alla dagar

ETT GENERATIONSFÖRETAG MED GEDIGET
MATHANTVERK I ROSLAGENS FAMN

VÄLKOMNA!

Fogdö Lax

FÄRSK SVENSKODLAD LAX - KALLRÖKT - VARMRÖKT
NAJAD/NEPTUNRÖKT - LAXOST - LAXPATÉ

0175-411 56 | FOGDOLAX.SE

VÄLKOMMEN TILL BEIJER!

På Beijers byggvaruhus i Grisslehamn hjälper vi dig gärna med stora och små byggprojekt.

Vi har ett brett sortiment av trävaror och tillbehör, och beställer snabbt hem om något saknas.

Vi samarbetar med flera stora leverantörer av t ex kök, badrum och förvaring och kan hjälpa dig få kontakt med lokala hantverkare.

Klipp ut denna sida och ta med till butiken så får du 10% på ett köp.

Gäller endast lagervaror, erbjudandet kan ej utnyttjas tillsammans med andra avtal eller erbjudanden samt gäller ej tryckimpregnerat virke.

BEIJER | GRISSLEHAMN • NÄSUDDSVÄGEN 26
075 241 10 00 • BEIJERBYGG.SE



BEIJER
BYGGMATERIAL

BYGGER DOM SOM BYGGER

VÄLKOMMEN TILL ÅNGBÅTSBRYGGAN



Upplev Genuin Mat & Dryck i Roslagens Famn

Skärgårdsscharm och fantastiska solnedgångar

Ångbåtsbryggan, en oas för god mat och gemenskap i Grisslehamn. Med en äkta skärgårdskänsla och en magnifik solnedgångsvy, är det den ultimata destinationen för matälskare och vänner.



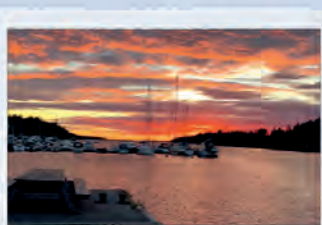
Soliga Dagar

Mat och Dryck i Världsklass

Upplev skärgårdens smaker vid vår brygga med lokala råvaror och spännande drycker. Från Dagens Lunch till Kvällens Meny - På vårt Kafé hittar du smörgåsar och sallader för alla smaker. Roslagens bästa sida i varje måltid och solstråle.



Gästhamn För Båtgäster



Fina Solnedgångar

Skärgårdsnöjen och Underhållning

Njut av härliga sommandrinkar, goda viner samt lokal öl från vår bar - En perfekt avslutning på kvällen. Varje fredag och lördag kväll kan du förlänga njutningen med stämningsfull underhållning.



Välkommen till Ångbåtsbryggan - där varje besök blir ett minne för livet.

www.angbatsbryggan.net

Tel: 0175-330 32



Handelsbanken

Välkommen till oss på
Centrumtorget i Hallstavik

Ring 0175-25230, e-posta
hallstavik@handelsbanken.se

Eller så svänger du bara förbi, vi har dörren
öppen för dig!

Handelsbanken

Varför inte ha roligt när man handlar? Och få något i sig i en härlig miljö?
Kom till oss när du vill ha hjälp med din trädgård!

Trivs i Livsnjutarens Trädgård!

- Buskar, träd, rosor och perenner
- Blom- och kryddplanter
- Krukor och prydnader i mängd
- En fantastisk, glad och hjälpsam personal som hjälper dig till rätta.
- En plats där du kan ströva runt, slå dig ned någonstans för fika med tilltugg, eller bara njuta av miljön.



M-F 10-18 Helg 10-16 Hammarby Älmsta Vaddö 0176-51041

ICA
nära
Grisslehamns
Livs



LEVERANTÖR TILL ECKERÖLINJEN
RESTAURANG
MANUELL CHARK
SPECIALITET HONUNGSGRILLAT FLÄSK
CATERING
FULLSTÄNDIGA RÄTTIGHETER
NÄRPRODUCERAT



www.ica.se/nara/grisslehamnslivs
Facebook: Grisslehamns Livs, ICA Nära

Tel: 0175 - 300 73

Ombud för



Välkomna till cafét mitt i byn!
Här finns bröd, bullar, bakelser,
smörgåsar m.m

Café
BAGARBODEN

GRISSEHAMN

Öppettider sommaren 2024

1/5 – 9/6 måndag – söndag 8 – 16
10/6 – 11/8 måndag – söndag 8 – 18
12/8 – 29/9 måndag – söndag 8 – 16

Kom in på en fika, vi håller till på
Solgårdsstigen 2, i Grisslehamn



Följ oss på Instagram och Facebook
för nyheter och aktuella tider



Med i Grisslehamn

Kerstin Kiltoft

Kerstin är en spännande och handlingskraftig person som har rest runt i världen både i arbete, privat och genom Rotary. Men hon har alltid återvänt till Grisslehamn sedan den dagen hon landade här för många år sedan. Hon ser Grisslehamn som sin trygghet.

Jag träffar **Kerstin Kiltoft** i hennes hem i Grisslehamn, där hon nu hämtar kraft inför alla hennes projekt hon arbetar med både ideellt och som egna intressen.



Kerstin vid sitt älskade hus

Kerstin är en godhjärtad person som verkligen tar tag i saker som kan göras gott för andra. Hon startar insamlingar för fint ändamål när hon ser behovet och är med hela vägen till mål med varje projekt hon startar. Du kanske har sett henne i byn under åren i färd med en insamling.

Genom Rotary (världsomspännande välgörenhetsorganisation) har hon startat biodlingar vid Kilimanjaros sluttning. Efter många resor och många månader där hjälpte hon till att starta ett kooperativ. Mellan resorna till Afrika så landar Kerstin i vårt pittoreska Grisslehamn för att ladda batterierna inför nästkommande resa. Hon har också under tiden med resorna blivit farmor och då kom symaskinen fram och barnkläder började sys i huset. Ett nytt intresse skapades därmed.

Ganska omgående började hon att åka runt i hela Roslagen på marknader för att sälja sina fina barnkläder. Jag har själv varit på några av dessa marknader som besökare och stött på Kerstin och hennes fina alster.

Du kan med stor säkerhet se henne och hennes kläder på vår alldeles egna dag, Grisslehamnsdagen. Vi är tacksam för en sådan fin och omtänksam person som Kerstin i vårt laddningsbara Grisslehamn.

Välkommen till midsommarfirande på Grisslehamns dansbana!



Vi firar traditionellt den 21 juni mellan kl 12:30 – ca 15:00

Musik och danslekar till levande musik

Försäljning av kaffe med dopp, läsk, korv med bröd

Fiskdamm, pilkastning, lyckohjul mm

Mer information om vad som händer i Grisslehamn finns på vår hemsida www.grisslehamn.se eller ladda ner Roslagsappen

Hjärtligt välkomna!

**Grisslehamns
Intresseförening**

grisslehamn.se



I samarbete med



MYCKET UNDER SAMMA TAK!

Välkommen till en frivsam butik!
Här finns kläder, skor & spik

Skor till hela
familjen!

Välkomna in och upptäck hela vårt sortiment
av skor, kläder, järn, färg, trädgård, fiske,
djur, poolkem, VVS, sport och fritid m.m.

Skäret
HALLSTAVE

Foto: Folke Andersson

Kustvägen 4, Hallstave • 0175-230 00

Öppet: Mån-Fre 9-17:30 Lördag 9-14 Sön 11-14



Välkommen till
butiken i
Fiskehamnen

0175-330 70



Vi erbjuder

Totalentreprenad

Villor

Fritidshus

Komplementbyggnader



0176-94194

www.akabglas.se

info@akabglas.se

info@akabbygg.se

Glasjour
Glasmästeri
Taylor

NYA FRÄSCHA
STÖRRE LOKALER
MED MASSA
PRODUKTER!

NU HAR VI FLYTTAT TILL NYA LOKALER
- KOM GÄRNA IN OCH HÄLSA PÅ, 200 METER BORT!

VARMA HUSET®

VI UTFÖR SERVICE, INSTALLERAR OCH REPARERAR

VARMA HUSET AB | HANTVERKSVÄGEN 3 | VÄDDÖ | KONTAKT: 0176-524 40 | MIKAEL@VARMAHUSET.SE

**HALLSTAVIKS
BOKHANDEL**

**Åsa Lidberg
Tel: 0175 200 09**



**Tullportsgatan 18,
Norrtälje
Tel 0176-79 780**

LINDRIS SÅG AB
TRÄ & BYGGVAROR

Lindrisvägen 5
763 94 Hallstavik
Tel: 0175 140 10
www.lindris.se

HEDINS

Däck & Gummiverkstad AB
Tel: 0175 232 40

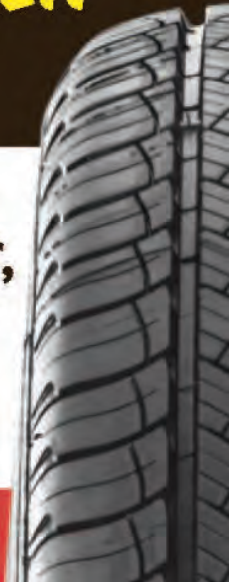
SERVICEVERKSTADEN I HALLSTAVIK AB



**Service av mopeder,
MC, bilar, ATV, cyklar,
trädgårdsmaskiner**

TELEFON 073-385 39 53
info@serviceverkstaden.se
www.serviceverkstaden.se

**GOTTSTAVÄGEN 37
HALLSTAVIK**



SERVICEREGISTER

AKTIVITET

- Albert Engström sid 23
- Eckerö Linjen sid 38
- Grisslehamns Dansbana sid 45
- Grisslehamns Tennisklubb s 36
- Grisslehamns Ponnytroll s 30
- Seglarskolan Gmss sid 52

ARKITEKT

- Kilgren Arkitektkontor sid 14

BANK & POST

- Handelsbanken sid 41
- Roslagens Sparbank sid 37

BIL & BÅT MM

- Grisslehamns Båtvarv sid 25
- Hedins Däck&Gummiverkstad s49
- Olssons Marin sid 21
- Serviceverkstaden sid 49
- Väddö Båtcenter sid 34
- Qstar Trafikbutik sid 28

BUTIKER & INREDNING

- GH Plast sid 30
- Gåsvik sid 15
- Hallstaviks Bokhandel sid 49
- Swekläder sid 12
- Trådrullen sid 31
- Verket sid 12
- Väddö Möbelaffär sid 18
- Qstar Trafikbutik sid 28

BYGG & HANTVERKARE

- Akab glas sid 47
- Beijers Byggmaterial sid 39
- Fogdö Mur & Puts sid 11
- Hasses Hyr sid 24
- Lindris Såg sid 49
- Singö Träjollar sid 10
- Singöfjärden Vrakdykning s 11

BÅTFÖRSÄKRING

- Svenska Sjö sid 7

CAFÉ & RESTAURANG

- Akilles Taverna sid 20
- Bergby Gård sid 32
- Bagarboden sid 43
- Eckerö Linjen sid 38
- Grynnan sid 21
- Kafé Kalaset sid 23
- Kaffebryggan sid 40
- L8 i hamnen sid 17
- Ångbåtsbryggan sid 40
- 6.8.6 Mat & Bar sid 20

SERVICEREGISTER

EL & VÄRME

Norrtälje Energi sid 13

Varma Huset sid 48

FRISKVÅRD

Anders Winbladh Terapi sid 12

Hypnosis by lisa sid 12

HANDELSTRÄDGÅRD

Kröns Trädgård sid 41

HOTELL & BOENDE

Bergby gård sid 32

Grisslehamns Pensionat sid 14

Hotell Havsbaden sid 29

Pensionat Solgården sid 14

JÄRNHANDEL

Elmsta Järn sid 11

Skäret Hallstavik Järnhandel s 46

LIVSMEDEL

Fogdö Lax sid 38

Ica Nära Grisslehamns Livs sid 42

Ica Väddö sid 18

Musko Rökeri sid 32

Roslagsfisk sid 46

Tempo Hallstavik sid 21

Tomta Kalkon sid 14

RADIO & TV

Lindgrens Radio Tv sid 49

SCHAKT & TRÄDGÅRD

Grisslehamns Schakt sid 22

Hasses Hyr & Maskin sid 24

M.Lundqvist trädfällning sid 23



SEGLARSKOLAN GRISSELEHAMN

SEGELSPORT FÖR BARN OCH UNGDOMAR SEDAN 1981



Grundkurs, 9-14 år

Lär dig jolleseglingens grunder, sjövätt, allvar och lek!

Fortsättningskurs, 12-19 år

Kontrollera segeljollen i alla situationer och ha kul!

Grön Kappseglingkurs, från 13 år

Behärska jollen från grunderna i kappseglingens strategi och taktik i alla fyra segelsätten inkl. spinnacker. Spännande, utvecklande och roligt!

Vuxenkurs för nybörjare

Lär dig grunderna för att säkert kunna framföra en mindre segelbåt.

Skräddarsydda utbildningar

För familjer, kompisgäng, konferenser och grupper.



Läs mer och anmäl dig på www.gmss.nu



Kontakt: Seglarskolan@gmss.nu

Seglarskolan arrangeras av Grisslehamns Motor & Segelsällskap i samarbete med Svenska Seglarförbundet